

**ПРЕИМУЩЕСТВА**

- Морозо-, термостойкость (-50°C ... +150°C)
- Предотвращает скачкообразное движение
- Совместимость с большинством пластмасс и эластомеров
- Очень высокая несущая способность (5500 Н)

- Обладает свойствами антиаварийной смазки
- Работоспособность в запыленной среде
- Длительный срок службы
- Отличные противоизносные свойства
- Малое сопротивление сдвигу при отрицательных температурах

**СОСТАВ**

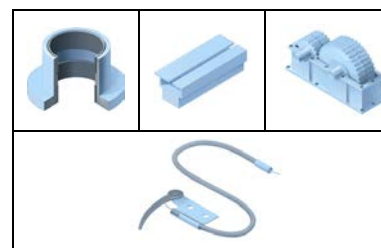
- Полиальфаолефин
- Твердые смазочные материалы (в т.ч. политетрафторэтилен)



Светлая смазочная паста с очень высокой несущей способностью на основе твердых смазок и синтетического масла (ПАО), применяемая для долговременного смазывания, в том числе узлов трения точных механизмов и приборов

**ПРИМЕНЕНИЕ В УЗЛАХ ТРЕНИЯ**

- Подшипники скольжения
- Направляющие скольжения
- Зубчатые передачи закрытые
- Тросы управления в оболочке
- Другие узлы с парами трения: металл-металл, металл-пластик, металл-эластомер, пластик-пластик, пластик-эластомер

**ПРИМЕРЫ ПРИМЕНЕНИЙ**

- Высоконагруженные узлы трения скольжения с металлическими и пластмассовыми деталями
- Узлы трения приборов и точных механизмов
- Механизмы бытовой и оргтехники
- Электромеханические приводы в автомобилях

**ОСНОВНЫЕ СВОЙСТВА**

Стандарт	Показатель	Ед. изм.	Значение
	Цвет		Светло-желтый
	Диапазон рабочих температур	°C	от -50 до +150
JIS K 2220	Пенетрация перемешанной смазки (60 циклов)	мм/10	280
DIN 51 818	Класс консистенции по NLGI	-	2
	Плотность при 20°C	г/см <sup>3</sup>	1,18
JIS K 2220	Потери на испарение (22 ч, 100°C)	%	0,2
JIS K 2220	Выделение масла (24 ч, 200°C)	%	1,0
JIS K 2220	Степень коррозии на медной пластине	-	1a
ASTM D2596	Нагрузка сваривания (испытание на четырехшариковой машине трения, 1500 об/мин/60с)	Н	5500
ASTM D2266	Показатель износа (испытание на четырехшариковой машине трения, 1740 об/мин/392Н/75°C/1ч)	мм	0,5
	Срок службы (испытание на машине LFW-1 при возвратно-поступательном движении при нагрузке N=2700 Н, скорости скольжения v=75 циклов/мин, температуре t=90°C)	циклов	>20 000
	Коэффициент трения (испытание на машине LFW-1 при возвратно-поступательном движении при нагрузке N=2700 Н, скорости скольжения v=75 циклов/мин, температуре t=90°C, после 6000 циклов)	-	0,08
	Совместимость с различными пластиками: ABS, polycarbonate, nylon, polyacetyl (испытание при деформации изгиба при 60°C в течение 500 ч)	-	Трещины или изменение цвета отсутствуют
JIS K 2220	Момент сопротивления вращению подшипника качения при пониженной температуре -40°C при запуске / в рабочем режиме	Н*м	0,245 / 0,06

## **НАНЕСЕНИЕ**

Очистите контактирующие поверхности перед нанесением. Наносите с помощью кисти, шпателя или автоматического смазочного устройства.

## **МЕРЫ БЕЗОПАСНОСТИ ПРИ ИСПОЛЬЗОВАНИИ**

Информация о безопасности продукта, необходимая для его безопасного использования, не прилагается. Перед использованием прочитайте техническое описание, лист безопасности и данные по безопасному использованию на этикетке упаковки, информацию о его физических свойствах и опасности для здоровья.

## **СРОК ГОДНОСТИ И ХРАНЕНИЕ**

При хранении при температуре не выше 20°C в оригинальной невскрытой упаковке паста *Molykote E Paste* имеет срок хранения 36 месяцев от даты изготовления.

## **УПАКОВКА**

Паста *Molykote E Paste* выпускается в банках (1 кг) и в ведрах (20 кг).

## **ОГРАНИЧЕНИЯ**

Этот продукт не тестировался на пригодность и не предназначен для использования в медицине или фармацевтике.

## **ИНФОРМАЦИЯ О БЕЗОПАСНОСТИ ДЛЯ ЗДОРОВЬЯ И ОКРУЖАЮЩЕЙ СРЕДЫ**

Для оказания поддержки клиентам в вопросах безопасности применения продукции корпорацией Dow Corning в каждом регионе были созданы службы сопровождения продукции (Product Stewardship) и группы специалистов в области охраны здоровья и окружающей среды (PS&RC).

Для получения более подробной информации посетите наш сайт [www.dowcorning.com](http://www.dowcorning.com) или проконсультируйтесь с вашим местным представителем.

## **УСЛОВИЯ ОГРАНИЧЕННОЙ ГАРАНТИИ. ВНИМАТЕЛЬНО ПРОЧИТАЙТЕ ЭТОТ РАЗДЕЛ**

Информация, представленная в этом документе, предложена из честных намерений и является достоверной. Тем не менее, поскольку условия и методы использования нашей продукции находятся вне нашего контроля, эту информацию не следует использовать в качестве замены собственных тестов, призванных подтвердить, что продукция Dow Corning безопасна, эффективна и полностью удовлетворяет конечным целям применения, для которых она предназначена. Предложения и рекомендации по применению не должны восприниматься как стимул к нарушению какого-либо патента.

Компания Dow Corning гарантирует только соответствие данного продукта его текущим спецификациям на момент поставки.

В случае нарушения данной гарантии Вы вправе рассчитывать только на замену или возмещение цены приобретения любого продукта, несоответствующего условиям указанной гарантии.

Компания Dow Corning не предоставляет никакой другой, прямой или косвенной, гарантии в отношении пригодности продукции для решения каких-либо особых задач или ее окупаемости.

Компания Dow Corning не несет ответственности за любой случайный или умышленный ущерб, связанный с использованием продукта.



умные технологии

**ЗАО «АТФ» - официальный дистрибьютор Dow Corning в России**

Тел./факс: +7(495) 974-97-73

[www.atf.ru](http://www.atf.ru)